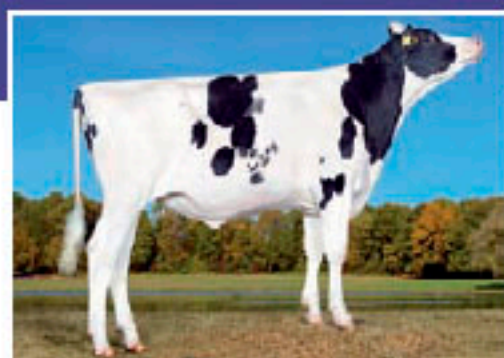


KINGDOM

GENÓMICO



Kingpin x Headliner

202H01612
Nº Reg. DEUM001405093095

KINGDOM
07/03/15

KINGPIN
EVE

HEADLINER
OCD DORCY MEMPHIS EVE
(EX-90)

DORCY
FLY-HIGHER PLN MEMPHIS
(VG-85)

USA Genómico 12/2017

Fuente: Holstein Association USA

		-2	-1	0	+1	+2	
Estatura	Alta						3,03
Fortaleza	Fuerte						1,74
Profundidad	Mucha						1,73
Angulosidad	Mucha						1,79
Coloc. isquiones	Bajos						0,30
Anchura grupa	Ancha						2,38
Patas vista lat.	Rectas						-0,51
Patas vista post.	Rectas						1,78
Talón	Alto						2,10
Cal. patas y pezuñas	Deseable						1,67
Ubre anterior	Fuerte						3,38
Altura ubre post.	Alta						3,81
Anchura ubre post.	Ancha						3,51
Ligamento medio	Fuerte						1,85
Profundidad ubre	Recogida						2,95
Coloc. pezones ant.	Bajo cuartos						1,66
Coloc. pezones post.	Bajo cuartos						1,26
Longitud pezones	Cortos						-0,47

Prueba 12/2017

MN: 685

GTPI: 2605

Producción	1341
Grasa	64
% Grasa	0,05
Proteína	50
% Proteína	0,03
Repetibilidad	79%

Prueba genómica

Tipo	2,99
Ubre	2,64
Patas	1,25
Capacidad	1,65
Carácter	2,24
Repetibilidad	77%

Prueba genómica

Índice de fertilidad	1,6
Tasa fertilidad hijas	1,8
Tasa concepción novillas	0,6
Tasa concepción adultas	2,0

Eficiencia alimentaria 134

Otros datos	
Facilidad de parto	8,0
% Fiabilidad	61
Vida productiva	6,2
Células somáticas	2,76
% Consanguinidad	10,7