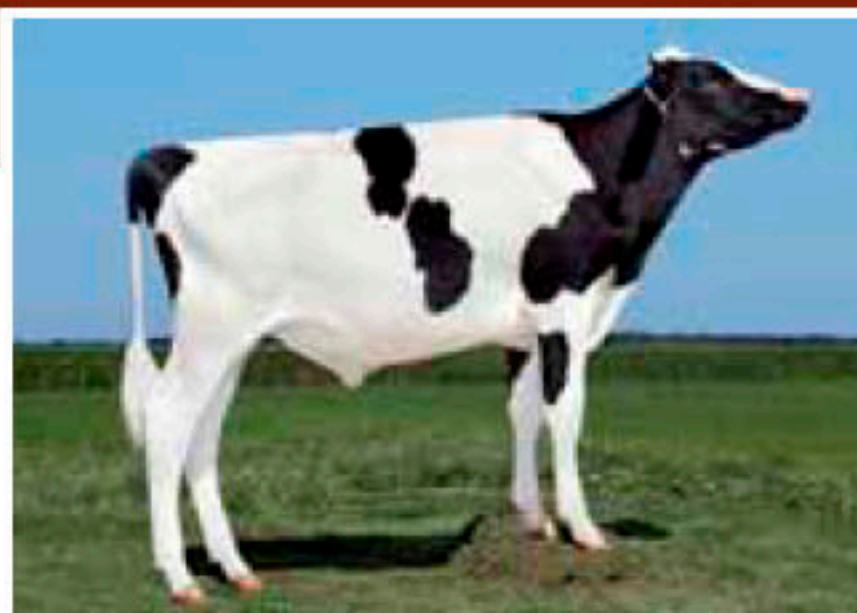


Alchemy x Stormatic

151H 0663

Nº Reg. USAM69791493



MR MORNINGVIEW RICH-ET

11/09/12

ALCHEMY

MISS APPLES ANGELINA-ET RC
(EX-90)

STORMATIC

KHW REGIMENT APPLE-RED-ET
(EX-96)

REGIMENT-RED

KAMPS-HOLLOW ALTITUDE-ET
(EX-95)

USA GENÓMICO, DICIEMBRE 2014

Fuente: Holstein Association USA

Estatura	Alta		1,93
Fortaleza	Fuerte		0,40
Profundidad	Mucha		1,05
Angulosidad	Mucha		2,50
Coloc. isquiones	Altos		-0,85
Anchura grupa	Ancha		1,30
Patas vista lat.	Rectas		1,09
Patas vista post.	Rectas		2,15
Talón	Alto		1,04
Cal. patas y pezuñas	Deseable		2,09
Ubre anterior	Fuerte		1,13
Altura ubre post.	Alta		1,33
Anchura ubre post.	Ancha		1,22
Ligamento medio	Fuerte		1,44
Profundidad ubre	Recogida		0,94
Coloc. pezones ant.	Bajo cuartos		1,37
Coloc. pezones post.	Bajo cuartos		1,30
Longitud pezones	Largos		0,05

Resultados Prueba

GTPI: 1.996

NM: 218

Tipo

PTA Tipo	1,83
Composición ubres	1,05
Comp. pies y patas	1,61
Capacidad corporal	1,35
Carácter lechero	1,77
Repetibilidad	75%

Prueba genómica

Producción (Diciembre'14)

PTA Leche (lbs)	366
PTA Proteína (lbs)	18
PTA Proteína (%)	0,03
PTA Grasa (lbs)	7
PTA Grasa (%)	-0,03
Repetibilidad	76%

Prueba genómica

Otros datos

Facilidad de parto	9,3
Fiabilidad	58%
Fac. par. hijas	7,0
Vida productiva	2,5
Células somáticas	2,96
Tasa fert. hijas	0,6
% Cons.	6,4